

Code Douane : 62014010

### COULEUR



### CARACTÉRISTIQUES

Veste softshell 2 couches déperlante et coupe-vent avec fermeture à glissière sur le devant. Doublée de tissu micropolaire, deux poches latérales et une poche poitrine droite avec fermetures à glissière inversées. Protège-menton dans le même tissu inversé, ajusteurs latéraux intérieurs en tailles adultes.

### MARQUAGE

Sérigraphie, Transfert Sérigraphique, DTF.

### COMPOSITION

Extérieur : 92% polyester, 8% élasthanne, intérieur 100% polyester micropolaire extra-chaud, 300 g/m².

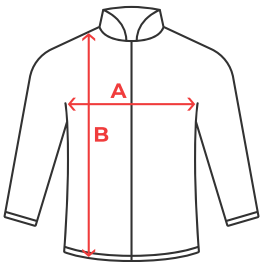
### ENTRETIEN



### TAILLES



### SCHÉMA



### GUIDE DES TAILLES

ADULTE	S	M	L	XL	2XL	3XL
A	48 cm	50 cm	53 cm	55 cm	58 cm	60 cm
B	64 cm	66 cm	68 cm	69 cm	70 cm	72 cm